

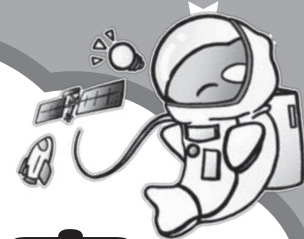
主催 名古屋少年少女発明クラブ  
共催 名古屋市工業研究所

令和元年度

夏休み

# 子ども航空宇宙教室

スイッチを入れるとロケット台が移動をして、  
乗せられているロケットがドライアイスので  
打ちあがる発射台と装置をつくってみませんか？



なごちゃん  
名古屋市工業研究所  
マスコットキャラクター

**日程** ①Aコース 8月20日(火)、21日(水)

②Bコース 8月22日(木)、23日(金)

**開始時間** 各コースとも 1日目 13:00～16:30  
2日目 9:30～12:30

※A、Bの各コースの内容は同じです。いずれか1つのコース(2日間連続)にご参加いただけます。

※1日目、13:00～14:00は工業研究所の見学会を実施します。

**場所** 名古屋市工業研究所 管理棟 1F 展示場(裏面参照)

名古屋市熱田区六番3-4-41 地下鉄名港線「六番町」駅3番出口すぐ

**対象** 小学4年～中学生

**定員** 各コース48人

※応募多数の場合は抽選

**参加費** 5,000円

**申込方法** 往復はがきに記入の上郵送して下さい。

①希望コース ②名前(ふりがな) ③学年

④住所 ⑤電話番号

※同じはがきで2名まで(兄弟・姉妹・友達)の申し込みも可能です。

全員分の②～⑤を記入し、代表者が誰か分かるように書いて下さい。

※なお、おひとり様1回の申し込みとさせていただきます複数回の応募は無効とさせていただきます。

**しめ切り** 7月5日(金) 消印有効

**申込・問合せ先**

名古屋少年少女発明クラブ (主催:名古屋市、一般社団法人愛知県発明協会)  
公益社団法人発明協会  
〒460-0011 名古屋市中区大須1-35-18 一光大須ビル 7F  
中部科学技術センター内

携帯 080-6920-4489

※応募によって得られた個人情報はこの事業のみに使用し、他の目的には使用いたしません。

<http://www.city.nagoya.jp> トップページ>暮らしの情報>イベント・募集の情報>募集

●往信 (返信のうら)

郵便往復はがき 62 460-0011 名古屋市中区大須 1-35-18 一光大須ビル7F 中部科学技術センター内 名古屋少年少女 発明クラブ 行	この面は結果のご案内を 差し上げますので 記入しないでください。
--	--

●返信 (往信のうら)

郵便往復はがき 62 □□□-□□□□ 住所 名前 (複数で申込の場合は代表者)	① 第1希望 ○コース 第2希望 ○コース ② 名前(ふりがな) ③ 学年 ④ 住所 ⑤ 電話番号
--	--

主催 名古屋少年少女発明クラブ  
共催 名古屋市工業研究所

夏休みの  
自由研究に  
ぴったり!

夏休み

令和元年度

こう ぐう う ちゅう

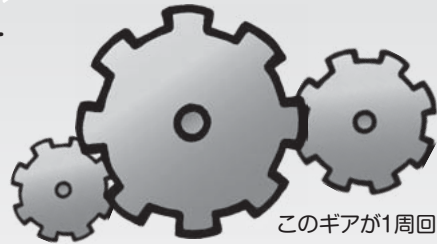
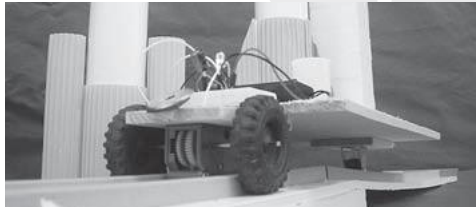
# 子ども航空宇宙教室

オリジナルな移動式発射台と  
ドライアイスのかで打ち上がる  
ロケット装置をつくりませんか?

(本教室においては名古屋少年少女発明クラブ講師の指導のもと  
カッター、はんだ付け、木工作業をしながら作品を完成させます)

1日め

13:00 ~名古屋市工業研究所の見学を行います  
ロケット発射台と発射位置まで移動さ  
せるためのモータとギアボックスの組  
み立てをします



このギアが1周回ると、  
となりのギアは!?

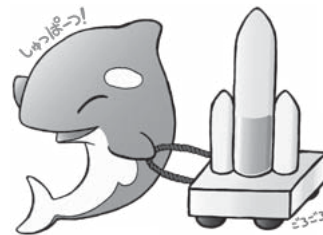
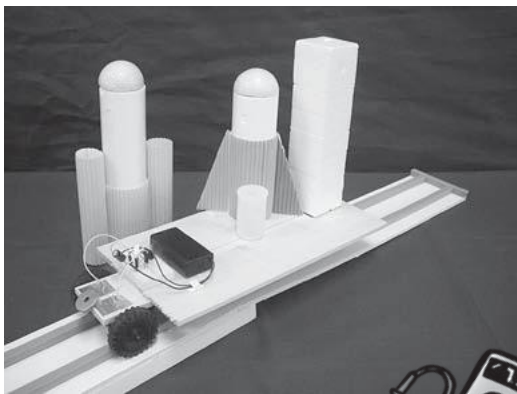


2日め

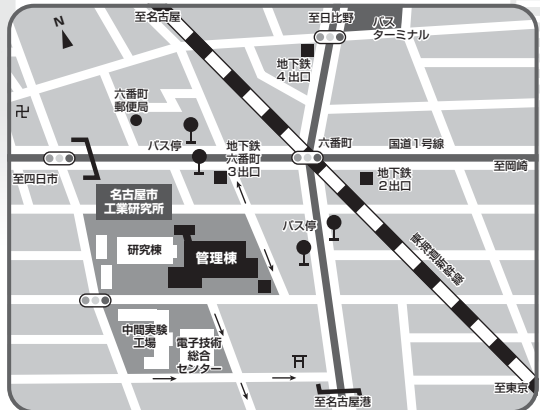
スイッチを入れるとLED が光りながら  
発射台が移動し、発射位置で停止させるための  
電子回路の組み立て、および自分流にデザインを  
してオリジナルのロケットと発射台を作ろう。



完成見本



<会場案内図>



場所

名古屋市工業研究所 管理棟 1F 展示場

名古屋市熱田区六番3-4-41

地下鉄名港線『六番町』駅 3番出口すぐ

<http://www.nmiri.city.nagoya.jp/>

教室内容にかかる問合せにつきましては、**申込・問合せ先**をごらん下さい。